

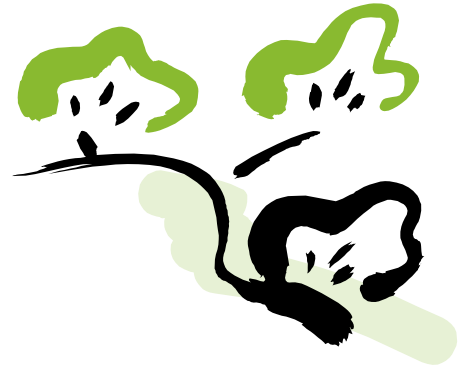
# 里山あーと村だより

2012年も里山あーと村をよろしくお願ひします。

去年は、アートこもれび工房が完成し、里山体験プロジェクトなど新たな試みが行われました。今年も、大屋根とみのりの家の間に新しい建物が建つ予定です。

また、里山体験プロジェクトの他にも、阿戸町の活性化に向けたおいしい企画も進行中です。

みなさん、2012年も里山あーと村を盛り上げて行きましよう！



## とんど祭り 1月29日(日) 9:30～13:40

### 【スケジュール予定】

- 9:30～ 受付
- 10:00～ 書き初め、餅つき
- 11:30～ とんど点火
- 12:00～ 昼食
- 13:00～ きのこの植菌
- 13:40～ 片付け・解散

一年の無病息災を祈って、あーと村でもとんど祭りをを行います。

去年は、雪が降ったため路面が凍りついて大変でしたが、そのかわり、あーと村の坂道で段ボールを使ったそり遊びができました。今年の冬も厳しい寒さになると予測されていますが、いい天気になる事を願ひます。真冬の寒い中ですが、近頃では火の迫力をあれほど身近に感じられる機会は、年に1度のとんどくらいではないでしょうか。

例年通り、書き初めの準備もしておきますので、みなさん奮ってご参加ください。



- ▽集合場所 里山あーと村 みのりの家前
- ▽参加費 一般 400 円 会員 200 円(食事代など)
- ▽持ち物 軍手、タオル、おはし、お椀、お皿、飲み物、お正月飾りや書き初め(とんどで燃やしたいもの)など。
- ▽少雨決行 天候の判断に迷う場合は、安芸区役所守衛室(082-821-4950)まで当日の朝 7:30 以降にお問い合わせください。
- ▽お申込み ハガキ、ファクス、e-mail などで、参加者全員の名前(フリガナ)、年齢、住所、電話番号を記入してお申込みください。  
会員の方は電話(安芸区農林課 082-821-4946)でも受け付けます。

平成 24年 1 月20日(火)必着 抽選 30 組

## 【1～3月のスケジュール】

月	日(曜日)		合同 イベント その他	農部会		森部会	環境施設部会		
				やさいの会	そばの会	森づくり	ものづくり	エコ エネルギー	ビオトープ
1	1	(日)							
	8	(日)				森の手入れ			
	14	(土)					体験館	体験館	
	15	(日)					体験館	体験館	
	22	(日)							補修作業
	29	(日)	●	△▽ とんど祭り ▽△					
2	5	(日)		畑の管理					
	12	(日)				森の手入れ			
	19	(日)					体験館	体験館	
	26	(日)							補修作業
3	4	(日)	○	◇ ボランティアの日(阿戸町内清掃) ◇					
				畑の管理					
	11	(日)	○	◇ 阿戸町ウォークラリー ◇					
						森の手入れ			
	18	(日)			そば打ち練習		体験館	体験館	
	25	(日)					既設メンテ	補修作業	

### \* ボランティアの日 (阿戸町内清掃)

3月4日(日)は、日頃からお世話になっている阿戸町を、恩返しのお気持ちを込めてきれいにしましょう。地元の方と一緒に、あーと村のある阿戸町の第3区町内会の区域を清掃します。

### \* 阿戸町ウォークラリー大会

3月11日(日)に、阿戸町内を散策するウォークラリー大会が開催されます。クイズラリーをしながら、阿戸町に詳しくなりましょう。

これらのイベントに参加いただける方は、事務局までご連絡下さい。  
詳細が決まりましたら、個別にご連絡します。

### ▽里山体験プロジェクト 報告▽

11月～12月に、第2回目の里山体験プロジェクトが実施されました。そば打ちAコース(11月12日)、アウトドア料理コース(11月12日)、そば打ちBコース(12月4日)が行われ、合計26人の参加者が休日を里山で楽しみました。

そば打ちAコースの様子 ⇒



## やさいの会 (第1日曜日 他)

1月はお休みです。

\* 合同行事のとんどが開催されますので、やさいの会からもぜひご参加ください。

2月5日(日) 冬野菜の管理

①冬野菜の片付け ②小屋の道具整理 ③ジャガイモ植付け準備 ④ブルーベリー畑へチップ敷き

3月4日(日) 畑の管理

①耕運 ②ジャガイモ植付け ③春播き野菜植付け準備 ④阿戸町内清掃に参加

▼時 間 2月は9:30～、3月は9:00～

(路面の凍結により開始時間が遅くなる場合は連絡します。)

▼持ち物 作業に適した服装(防寒対策)、タオル、飲み物、着替えなど



## 森づくり (第2日曜日 他)

1月 8日(日) 森の手入れ

松くい虫被害松や倒木などの整理

2月12日(日) 同上

3月11日(日) 同上

▼時 間 9:30～

▼持ち物 汚れても良い服装、靴、タオル、帽子、軍手、飲み物など

## ものづくり (第3日曜日 他)

1月14日(土) 体験館(仮)の柱建て

1月15日(日) 同上

2月19日(日) 体験館(仮)の建築作業

3月18日(日) 同上

▼時 間 9:30～

▼持ち物 作業に適した服装、軍手、タオル、帽子、飲み物など

◇上記の計画日以外も作業を行う予定ですので、みなさまのご協力をお願いします。

## エコエネルギー (第4日曜日 他)

1月から3月は、ものづくりの応援です！！

1月14日(土) 体験館(仮)の柱建て

1月15日(日) 同上

2月19日(日) 体験館(仮)の建築作業

3月18日(日) 同上

3月25日(日) 既設設備のメンテナンス

▼時間 9:30～

▼持ち物 作業に適した服装、軍手、タオル、帽子、飲み物など

\* 他部会からの参加も大歓迎！興味のある方、ご参加ください。

## ビオトープ (第4日曜日)

1月22日(日)

ビオトープの補修作業と生き物観察

2月26日(日) 同上

3月25日(日) 同上

▼時 間 10:00～

▼持ち物 汚れても良い服装、長靴、タオル、軍手、昼食、飲み物など

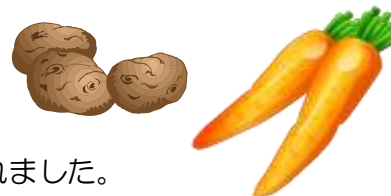
## そばの会 (変則日曜日)

1月と2月はお休みです。

3月18日(日) そば打ち練習

▼持ち物 エプロン、頭巾、持ち帰り用の容器、飲み物、弁当(必要な方)、など

# 里山あーと村 伝言板



◇ 「里山収穫祭」 11月20日 ◇

今年の里山収穫祭は、お天気にも恵まれ、131名の参加者を迎え開催されました。

今年は新たに、ホイル焼きとダッチオープン料理が企画されました。地元の農家さんが作られたジャガイモやニンジンを使ったダッチオープン料理は、味付けが塩コショウだけでも、甘くてとってもおいしいと評判でした。昼食には、他にも炊き込みご飯にお汁、お餅と盛りだくさんでした。

また、参加者で森のステージ周辺の枝を切って運び、チップーにかけるなどして、里山整備を行いました。

午後からは、「アートこもれび工房」の除幕式・餅まきも行いました。命名者の高宮さんによって除幕されたあと、村長と建設に携わった「ものづくり」のみなさんが餅とお菓子をまき、とても盛り上がりしました。

最後に、阿戸町農業祭の野菜のせり市に参加して、お腹いっぱい、おみやげもいっぱいの里山収穫祭となりました。

事前の準備や当日のお手伝いにご協力いただいたみなさま、本当にいつもありがとうございます。里山あーと村では、合同イベントについても新たな企画を募集中です。みなさん、一緒に楽しみましょう！



料理づくり



里山整備



餅つき



ホイル焼き



餅まき



せり市

## お問い合わせ・お申し込み先

里山あーと村運営協議会事務局

■住所 〒736-8501 (郵送時住所不要)

広島市安芸区船越南三丁目4番36号

安芸区役所農林課内

■電話 082-821-4946 (農林課直通)

■ファクス 082-822-8069 (安芸区役所)

■e-mail ak-norin@city.hiroshima.jp (表題に「里山あーと村」をつけて下さい。)

■ホームページ <http://atomura.sakura.ne.jp/> (運営協議会ホームページ)

広島市のホームページ → 安芸区ホームページ → 里山あーと村 (広島市ホームページ)

※阿戸町連合町内会のホームページ (<https://www.com-net2.city.hiroshima.jp/ato/>) のリンク集からも「里山あーと村ホームページ」へアクセスできます。

# 里山あーと村

SATOYAMA ATO-MURA