

里山あーと村だより

活動案内版 35号

11月18日(日) 9:30～16:00

実りの秋を迎えました 収穫祭に集合しよう!

読書の秋、スポーツの秋、そして食欲の秋です。里山の実に感謝しながら、美味しい秋をいただきましょう

あーと村の棚田に植えてあるレンコン・コイモ(サトイモ)を収穫し、採れたてのお野菜を使って料理を作り、みんなで食べましょう。午後からは、子どもは牛乳パックを使ったお面づくり、大人はつけもの教室を予定しています。

さらに、地元阿戸町で行われる「阿戸町民まつり 農業祭」で、品評会に出展された、農家の自慢の新鮮な野菜の即売会がありますので、これに参加します。お目当ての野菜がいくらで手に入れられるかは、あなたの腕次第です!

集 合 山小屋前

参加費 昼食代(一般600円、会員500円、幼児半額)
+つけもの材料代実費(つけもの教室参加者)
保険1000円(年間保険に未加入の方)

持ち物 汚れても良い服装・着替え、靴(長靴がベスト)
手ぬぐい、軍手、飲み物、器、お箸

お面の材料として**各自牛乳パックを持参**してください。

雨天中止 天候の判断に迷う場合は、当日の朝7時30分以降に安芸区守衛室までお問い合わせ下さい。(821-4950)

申し込み 参加される方は**11月9日(金)**までにお申込下さい。

一般の方は、往復はがきでお申し込み下さい。(期日必着/市民と市政(11月1日号)をご覧ください)

登録会員の方は、電話申込でOKです。(821-4946 安芸区農林課)

スケジュール

- 8:30～ スタッフ集合・準備
- 9:30～ 受付・集合
レンコン等の収穫
- 11:00～ 昼食づくり・食事
- 13:00～ 牛乳パックを使ったお面づくり(子ども)
つけもの教室(大人)
後片付け・移動
- 14:40～ 野菜即売会へ参加
- 15:30～ 5月の綱引き勝者への景品引き渡し
(引換券をお忘れなく!)

あーと村産米(匕加) ご予約、受け付けます!

あーと村の棚田でとれたお米を販売します。先着順ですので、お早めに事務局までお申込みください。

白米 5kg 1,800円

玄米 5kg 1,700円

11～12月のスケジュール

月	日(曜日)	合同イベント その他	農部会		森部会	環境施設部会			
			やさいの会	そばの会	森づくり	ものづくり	エコエネルギー	ピオトープ	
11	4	(日)							
	11	(日)	活動日	活動日					
	18	(日)	実りの秋を迎えました 収穫祭に集合しよう!						
			阿戸町民まつり・農業祭(野菜の即売会)						
	25	(日)				活動日	活動日	活動日	
12	2	(日)	活動日						
	9	(日)		活動日	活動日				
	16	(日)				活動日	活動日		
	23	(日)						活動日	
	30	(日)	今年もおつかれ様でした。来年もあーと村をよろしくお願ひします。よいお年を!						

番外編 “ 里山あーと村のころづよ～い助っ人達 ”

里山あーと村の強力な美術スタッフ！ 「 里山あーと村のあーとは おまかせあれ 」

里山あーと村には、様々な“わざ”を持つ強力なスタッフがいます。
今回は、その中で美術部門を担って下さっているお二人をご紹介します。

みなさんは里山あーと村の夏の恒例行事「森のジャズライブ」
で、ステージを彩っている素敵な看板を覚えていますか？
これは里山あーと村のものづくり名人でもある **Sさん** の力作です。

様々な要望の看板に、瞬時に対応して下さる心強さ。
さらに全て木製にこだわった里山あーと村を愛する心。
これまでの経験を活かし、ボランティア精神一杯で、いつもに
こやかに参加してくださっています。



そしてもうひとり。
一度は目にされていると思いますが、里山あーと村の定
番となった変形折りをした「ガイドブック」。
その内面のイラストを書き下されたのは **Iさん** で
す。

更に、今回は初販売となった「黒米のパッケージ」のデ
ザインも手掛けてくれました。

10月のイベント時に初お目見えしましたが、その出来
上がりにも、みなさん感心され、「かわいいからプレゼント
にもなる」と準備した60袋がほぼ完売しました。



本当はこの他にももっともっと紹介したい方はたくさん
おられますが、今回は事務局の勝手な独断と偏見?!によ
り、おふたりを紹介させて頂きました。

この他にも、色々な“わざ師”が集う里山あーと村。
自薦・他薦を含め、今後もみなさんにご紹介していきた
いと思います。

ここでちょっと ブレイク！

以前、里山あーと村だより32号(5～6月)でもご紹介しましたが、地元阿戸町の写真名
人「出口さん」から、季節の折々に素敵な写真が届いております。

今回はその中の一部ですが、みなさんにご紹介します。

この会報は昔ながらの輪転機を使用するため、紙でお送りして
いる方には、白黒で上手くお伝えしきれない所があります。

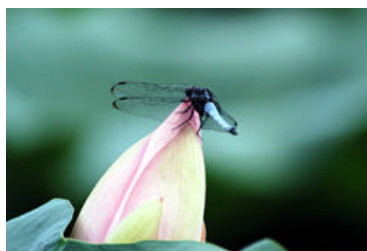
インターネットをお持ちの方は、是非カラーでご覧下さい。



ツルニンジン
(10月)



ひまわりとカエル(7月)



ハスの花とトンボ(9月)



彼岸花
(9月)

やさいの会（第1日曜日 他）

11月4日（日）9:00~

玉ねぎ定植、大根収穫ほか
13:00~ トラクター講習会
(参加者はお弁当持参)
(他の部会の方も興味のある方
はご参加ください)



12月2日（日）9:00~

野菜の収穫、畑の管理
終了後、毎年恒例 畑で採れた野菜を使って日頃の
労をねぎらう鍋パーティをします

集 合 いずれも、菜園集合
持ち物 畑の作業に適した服装、飲み物など

11月18日（日）8:30~ 収穫祭

やさいの会がリードしてイベントを行います。
レンコン掘りをしたり芋汁を作ったり やさいの会が
講師となって漬物講座を開く予定です。

やさいの会の皆さん、あーと村の行事にできるだけ
参加してくださいね。

森づくり（第2日曜日）

11月11日（日）9:30~

棚田東側の森林整備

12月9日（日）9:30~

水車小屋周辺の整備



棚田東側の手入れ前

集 合 山小屋前集合
持ち物 汚れても良い服装、靴、手ぬぐい、帽子、
軍手、弁当（軽めで）飲み物

雨天の場合

道具の手入れや今後の森の手入れについて相談しま
しょう。また、間伐材の利用方法として、ものづく
りと共同の木工品を検討しましょう。

ものづくり（第3日曜日 他）

11月25日（日）9:30~

12月16日（日）9:30~
みのりの家の改修



集 合 山小屋前集合
持ち物 汚れても良い服装、
靴、手ぬぐい、
帽子、軍手、弁当、飲み物

そばの会（変則の活動日となります）

11月4日（日）9:00~ そば畑集合
そばの収穫（そばの刈取、脱穀作業）

持ち物 作業のできる服装、軍手
飲物、弁当は当日準備します
小雨決行

11月5日~10日 3日間位、交代で乾燥管理

11月11日（日）
唐箕・石抜き・磨き作業

集合場所 11月4日に決定します

12月9日（日）9:00~ ログハウス
里山あーと村産の新そばを使ってのそば打ち大会

要申込 1週間前までに安芸区農林課まで

年間活動予定表にある12月2日の活動は行いません。

ビオトープ（第4日曜日）

11月25日（日）9:30~

池周りの整備（木道づくり）と観察

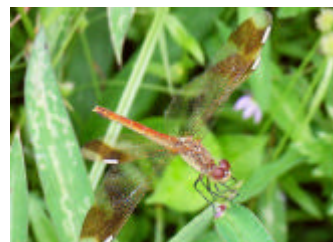
12月23日（日）9:30~

池周りの整備（木道づくり）と観察

集 合 いずれも山小屋前集合
持ち物 汚れてもよい服装、長ぐつ、帽子、
手ぬぐい、軍手、弁当、飲み物

ミヤマアカネ（ ）

深山（みやま）に住む
茜色のトンボです



エコエネルギー（第3日曜日 他）

11月25日（日）9:30~

防犯灯・水車などの点検&ものづくり部会の応援

12月16日（日）9:30~

ポンプ設備の凍結防止などあーと村の冬仕度&
ものづくり部会の応援

集 合 山小屋前集合
持ち物 汚れてもよい服装、帽子、手ぬぐい、
軍手、弁当、飲み物

【里山あーと村 伝言板】

10月14日(日) 里山実りの体験

今年も黄金色に実った棚田米を収穫しました。多くの参加者が集まり、稲刈り作業を楽しく体験することができました。

当日は秋晴れの中、まずサツマイモ掘りをした後、鎌を片手に棚田2枚を参加者全員で手刈りしました。刈り取った稲を束にして、機械(コンバイン)で脱穀しやすいように、一列に並べました。米を脱穀した残りのわらはは機械で細かくカットし、肥やしになるように田んぼにばら撒きました。

お昼には、そばの会による手打ちそばとやさいの会による新米のおにぎり&つけものをおいしくいただきました。食後には家族ごとに午前中に掘ったさつまいもをビニール袋につめて持って帰ってもらいました。

午後からは、機械(バインダー)で刈った棚田1枚分の稲を脱穀して残ったわらを、2月に行う「とんど祭り」などに使うため、刈り取った田んぼに「はぜかけ」をして、自然乾燥しました。

2時30分ごろからは「とまりぎ」(三線、二胡、ピアノの三人編成のグループ)の出演による「森のぷちコンサート」を行いました。

楽しいおしゃべりと心地よい演奏で、安らかなひと時を送ることができました。簡単な掛け声や踊りも加え、またアンコールにも応えてもらうなど大変盛り上がりしました。

終了後には子どもたちがステージに上がり、楽器を弾いてみたり、写真を撮ったりで、なかなか終了できなかつたようです。

また当日は阿戸町産棚田米と黒米(古代米)の販売もしました。あっという間に準備していたものが完売しました。次回の収穫祭でも販売しますので、ご希望の方はお忘れないように！



お芋がたくさんとれるかな？



稲刈りも大人数なら早いね



「はぜかけ」



森のぷちコンサート

問合せ・申込み 里山あーと村運営協議会事務局

住所 〒736-8501 (住所不要)
広島市安芸区船越南三丁目4番36号
安芸区農林課内

TEL 821-4946 FAX 822-8069

e-mail ak-norin@city.hiroshima.jp

ご意見感想お待ちしております

homepage

<http://homepage3.nifty.com/muginet/ato/index.html>

(運営協議会ホームページ)

<http://www.city.hiroshima.jp/aki/artmura.html>

(広島市ホームページ)