

古代米・黒米について

やさいの会の畑の下の段で、今年初めて古代米の黒米を作っています。
この稲は「オクノムラサキ」という品種の**古代米の黒米**で、5月13日に植えました。

～ ここでちょっとミニ知識 ～

古代米とは：古代米（稲）とは、稲の原種である野生稲の特徴を受け継いでいる米（稲）

のことです。赤米や黒米などがあります。

脱粒性（実りのころ、籾がひとりでにこぼれ落ちる）が強く、背丈が1.5メートル以上にもなるため、倒伏しやすく、品種改良された現代の米に比べて収量は多くありません。

しかし生命力が極めて強く、干ばつ・冷害などにも強く、現代米よりミネラル類を多く含んでいるという特徴があります。

黒米とは：玄米の色が黒色で果皮・種皮の部分に紫黒色系色素（アントシアン系）を含んだコメです。

栄養分は現代の白米と比べ、たんぱく質・ビタミン B1・B2・ナイアシン・ビタミン E・鉄・カルシウム・マグネシウムなどが豊富に含まれています。

黒米は、おはぎの起源で古くからお祝いの米として珍重されてきたという説もあります。

初めての黒米づくりのため、近所の方から「苗の病気では？」などと心配されたそうです。また実りが早いようで、他の田がまだ実っていない時期に、稲穂が出るので、スズメに狙われやすく、対策が大変だったそうです。

この苦労一杯・ミネラルたっぷりの黒米は、今後里山あーと村のイベント等で販売していきます。是非一度ご賞味あれ！



この看板がある所です



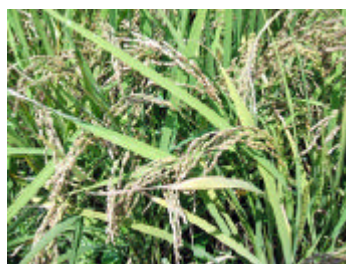
5月13日 田植え



苗の時から、少し黒め？



実りは一番乗り！



気持ち“黒っぽい”かな？



9月8日 稲刈&はぜかけ

やさいの会（第1日曜日 他）

9月2日（日）8:30 ~（午前中）終了しました。
カボチャ、オクラ収穫・畝立て
種まき及び定植（白菜・ブロッコリーなど）

9月23日（日）8:30 ~（午前中）
間引き・種まき及び定植

10月7日（日）8:30 ~（午前中）
収穫及び畑の管理

遅れて参加されてもかまいません。
作業は、午前中で終わらせる予定です。

集 合 いずれも、菜園集合
持ち物 畑の作業に適した服装、飲み物をお忘れなく。
（必要な方はお弁当もお持ち下さい。）
小雨決行。雨天時は翌週日曜日に順延

森づくり（第2日曜日 他）

9月9日（日）9:30 ~ 終了しました。

10月7日（日）9:30 ~
柵田東側の森林整備

集 合 山小屋前集合
持ち物 汚れても良い服装、靴、手ぬぐい、帽子、
軍手、弁当、飲み物

雨天の場合

道具の手入れや今後の森の手入れについて相談しましょう。また、間伐材の利用方法として、ものづくりと共同の木工品を検討しましょう。

~ 森の手入れはこれからが時期です！ ~

また、森づくりのHPも是非ご覧下さい。

<http://www2u.biglobe.ne.jp/~snafkin/>

ビオトープ（第4日曜日 他）

9月16日（日）9:30 ~ *日程変更!!

10月28日（日）9:30 ~
池周りの整備と観察&木道づくり準備

集 合 いずれも山小屋前集合
持ち物 汚れてもよい服装、長ぐつ、帽子、
手ぬぐい、軍手、弁当、飲み物

夏によく飛んでる
「オニヤンマ」です。



ただいまあーと村の
パトロールで休憩中。

そばの会（第3日曜日 他）

9月16日（日）9:00 ~ そば畑集合 *日程変更
中耕、花観察、そば打ち練習、おかし作り

10月21日（日）9:00 ~ 山小屋前集合
そば打ち練習

参加費 そば打ち練習 600円/1人
持ち物 作業のできる服装（帽子、軍手、長靴）、
飲み物、弁当（必要な方）、エプロン、頭巾、
持ち帰り用の容器

小雨決行（9月16日のみ）

要申込 そば粉の準備がありますので、
1週間前までに必ず安芸区農林課まで

9月29日（土）11:00 ~ 阿戸公民館集合
区政振興課主催 そば打ち体験会の講師派遣

10月14日（日）9:00 ~ 山小屋前集合
里山実りの体験 「そば屋出店」音楽祭主催

ものづくり（第3日曜日）

9月16日（日）9:30 ~

10月21日（日）9:30 ~
みのりの家の改修

ジャズライブも終わり、ものづくり部会もいよいよ本格的な作業に入ります。力仕事から簡単な作業まで、色々やるがありますので、多くのみなさんのご参加をお待ちしています。

集 合 山小屋前集合
持ち物 汚れても良い服装、靴、手ぬぐい、帽子、
軍手、弁当、飲み物

エコエネルギー（第3日曜日）

9月は「一回お休み」です。

次回以降のために、エネルギーを蓄えておいて下さい。

10月21日（日）9:30 ~
ソーラーパネルの設置検討&ものづくり部会
への応援!

新しいソーラーパネルの設置について、相談します。
また、ものづくり部会の活動をお手伝いします。

集 合 山小屋前集合
持ち物 汚れてもよい服装、帽子、手ぬぐい、
軍手、弁当、飲み物

